

# SUKUPUU (Genogrammi)

## Merkit

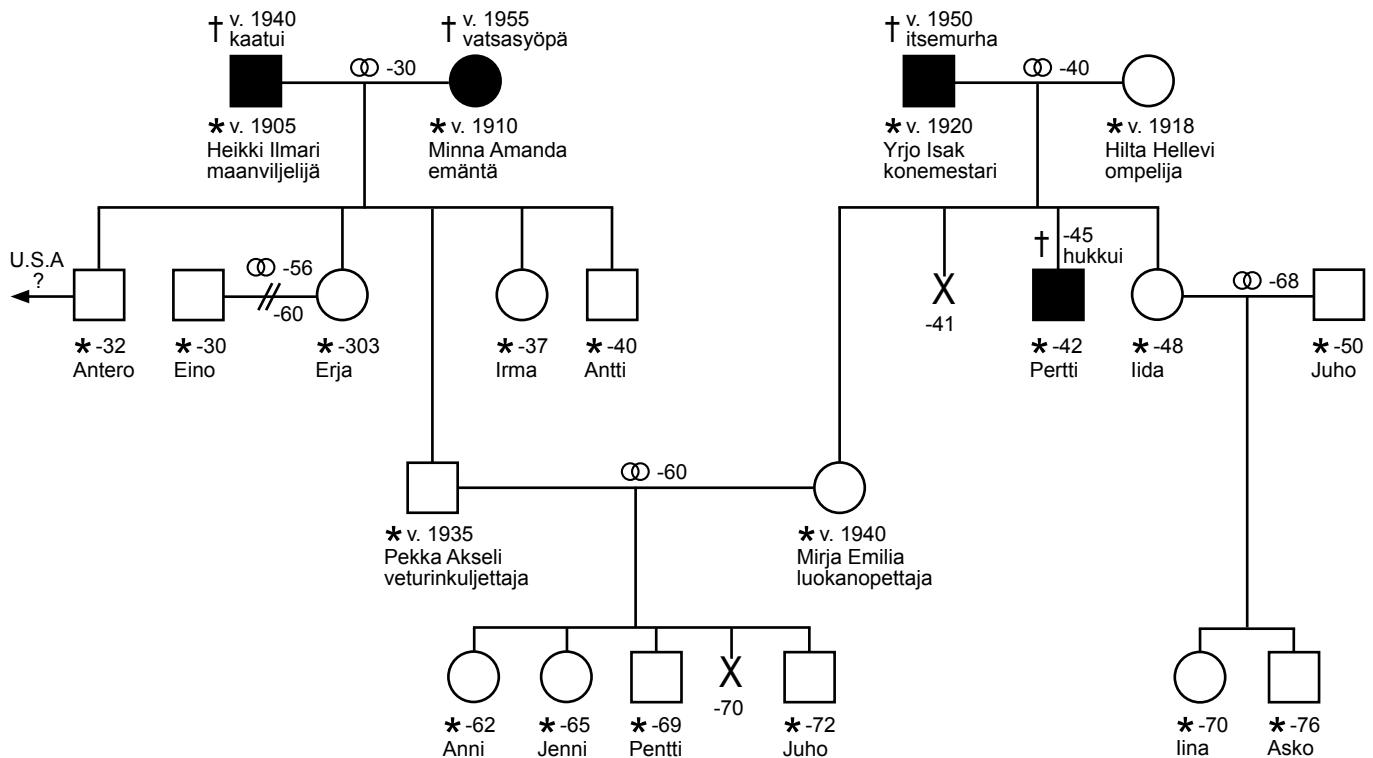
* v. 1981	SYNTYNYT		ASUMUSERO
† v. 1981	KUOLLUT		KUOLEMA
⊗ v. 1981	AVIOLIITTO / vuosi		
	MIES		RASKAUS
	NAINEN		ABORTTI
	AVIOLIITTO		KESKENMENO
	AVIOLIITTO jatkuvasti uskoton		KUOLLEENA SYNTYNYT (tyttö)
	AVOLIITTO		ADOPTIO (tyttö)
	LAPSET		IDENTTISET KAKSOSET (ei-identtiset ilman yhdistävää viivaa)
	AVIOERO		LESBOSUHDE rekisteröity
	AVIOERO (lapsi äidin huostaan)		HOMOSUHDE avoliitto

## Suhdetta kuvaavia viivoja (merkinnät lainattu elämäkäsikirjoitus -tekniikasta)

	MUSTASUKKAISUUS, KATEUS		KIINTYMYS, RAKKAUS
	AGGRESSIO, VIHAMIELI- SYYS, RAJUT RIIDAT		SITOMINEN, YLIHUOLEHTIMINEN
	TORJUNTA		SYMBIOOSI
	KATKENNUT SUHDE		ETÄINEN
	LÄHEINEN		PELKO, PELONSEKAINEN KUNNIOITUS

Erityisen tärkeän hahmon voi reunustaa keltaisella.

## Terapeuttisen sukupuun teko



### Sukupuun piirtämisessä huomioitavia asioita

Sukupuun piirtämiseen tarvitaan iso paperi ja tussit, ainakin neljä väriä musta, punainen, sininen ja vihreä sekä lisäksi mahdollisesti keltainen. Sukupuutyöskentelyyn kannattaa varata riittävästi aikaa mahdollisesti useampiinkin tapaaminen. Kun alat tehdä sukupuuta, kannattaa selvittää kuinka suuret suvut vanhemmilla on ja kuinka monensia lapsia he ovat omassa sisarusarjassaan. Tämä auttaa sijoittamaan nykyperheen keskelle paperia. On tärkeää, että sukupuusta pystyy erottamaan suvut toisistaan. Varaa asiakkaasi alapuolelle on tilaa hänen lapsilleen ja mahdollisille lapsenlapsilleen ja yläpuolella vanhemmilleen ja isovanhemmilleen sekä heidän vanhemmilleen. Sukupuussa on hyvä olla vähintään neljä sukupolvea. Tarvittaessa voit liittää useita papereita yhteen teippaamalla ne kääntöpuolelta.

Sukupuuhun merkitään syntymä- ja kuolinvuodet, vihkimis- ja eroamisvuodet, kuolinsyyt ja vakavat sairaudet, ammatit, asuinpaikkakunta sekä muutot tai jotakin muuta merkittävää.

Samana sukupolven edustajat merkitään samalle tasolle. Sukupuussa aika kulkee vasemmalta oikealle eli esimerkiksi ensimmäinen avioliitto vasemmalle ja uusin oikealle. Jos merkityksellisiä suhteita on useita käytä merkinnöissä luovuutta. Vanhin lapsista piirretään vasemmalle ja nuorin oikealle. Erityisen merkittävät henkilöt voidaan ilmaista reunustamalla heidän merkinsä keltaisella värillä.

Asiakkaalta tai asiakkailta voi kysyä mitä väriä he haluavat käyttää sukupuun piirtämiseen. Käytä sukupuun piirtämiseen jotain muuta väriä kuin mustaa, sillä musta on varattu kuoleman merkitsemiseen. Jos kuollut on läheinen, mustataan koko ruutu tai ympyrä, jos hän on hyvin kaukainen riittää musta raitaviivitus tai X merkin sisällä.

Kuollutta henkilöä kuvaavan miehen tai naisen merkin yläpuolelle voidaan (kristityille) piirtää pieni risti ja kaidille kuolinvuosi. Sen viereen kuolinsyy selkeästi suomeksi esimerkiksi syöpä tai itsemurha ei esimerkiksi ca tai itsemurhan tilalla suicidi. Itsemurhan tekotapa voidaan myös kirjata asiakkaan ilmaisemalla tavalla esimerkiksi hirttäytyi.

Kysymysmerkkiä (?) on syytä käyttää harkiten, koska sillä on tarkoitus saada prosessit liikkeelle erityisesti perhesalaisuuksien aukaisemiseksi tai suremattoman surun kohtaamiseksi.

## Terapeuttisen sukupuun teko jatkuu

Sukupuun on psykoanalyttikoiden lahja perheterapialle ja sen tekemisessä voidaan soveltaa myös muiden terapeuttisten suuntausten ideoita. Sukupuun tekemisen perusajatuksena on tehdä demografisesta datasta kokemuksellisesti elävä tarina. Sukupuun tekemisen myötä pysähdytään kohtaamaan suvun tapahtumiin liittyviä tunteita ja tekemään näkyväksi näiden tapahtumien merkityksiä ja vaikutuksia tässä hetkessä ja perheen menneisyydessä. Suvun ja perheen historiaa tarkastellaan tapahtuma-aikansa paikallista ja laajempaa historiallista ja yhteiskunnallista taustaa sekä perheen kehitysvaihetta vasten.

Lisääntynyt tietoisuus suvun ja perheen historiaan liittyneistä tapahtumista auttaa ymmärtämään omaa, perheen ja suvun toimintaa armollisemmin ja luo mahdollisuuksia vapautua menneisyyden sitovien tai kuormittavien tapahtumien vaikutuksesta.

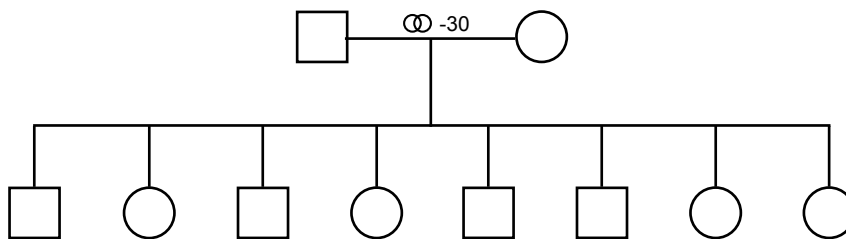
Terapeuttisen sukupuun tulisi antaa tietoa ainakin neljästä tärkeästä teemasta:

1. Suhde kuolemaan ja suruun sekä vakaviin sairauksiin.
2. Seksuaalialisuus ja siihen liittyvät ilmiöt, kuten miehen ja naisen mallit, parisuhteiden kesto, mahdollinen uskottomuus, aviottomat lapset ja sukupuoli-identiteetti.
3. Vuorovaikutuksen ja kommunikaation mallit, tavat ja tyyli (esimerkiksi miten ja mistä puhutaan, mistä vaietaan ja miten riidellään ja sovitaan). Tähän liittyvät myös perheen riitit ja rituaalit kuten merkkipäivien muistaminen, juhlapyhien vietto tai ristiäiset, rippijuhlat, häät, hautajaiset ja muut vastaavat merkitävät tapahtumat.
4. Sitominen, karkottaminen ja delegoiminen.

Näiden lisäksi sukupuutyöskentelyssä voidaan ja kannattaa tutkia myös suvun ja perheen voimavaroja sekä kantavia arvoja. Näitä asioita voi saada selville kysymällä esimerkiksi suvun tai perheen sloganeita tai yksittäisen ihmisen tunnuslausetta. Suvun selviytymistarinoiden ja myönteisten asioiden tutkiminen sukupuutyöskentelyssä voi vahvistaa oman pystyvyyden tunnetta ja selkiyttää suhdetta omiin ja perheen arvoihin ja tehtyihin valintoihin.

Hollantilaiset Ricky Pluut ja Lars Brock ovat kehittäneet illugrammi-tekniikan, joka on kuvallisempi kuin perinteinen sukupuoli. Päihteiden käyttöä eri sukupolvissa voidaan kuvata pullon kuvalla, ruiskunkuvalla tai pillereillä. Väkivaltaa voidaan kuvata vyön tai kirveen kuvalla.

### Paljon lapsia



### Uusperheen sukupuoli

(samaa talouteen kuuluvat yhdistetty katkoviivalla)

